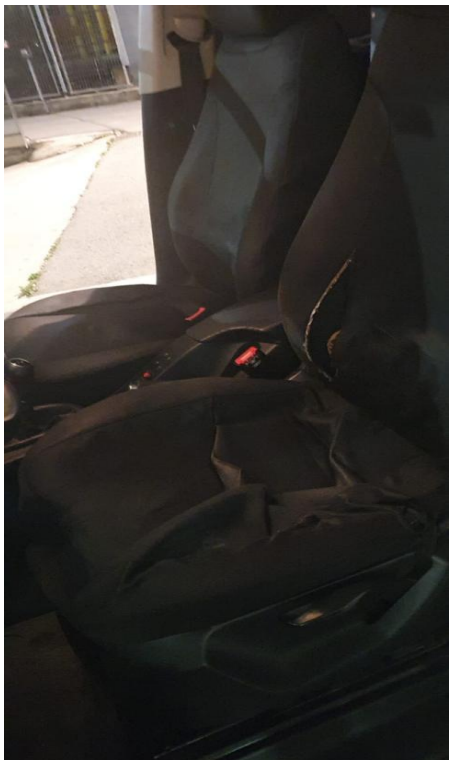


MARTORELL ZONA 0.

LAMENTABLE EL PARC MÒBIL AL CME!



El present és per denunciar, una vegada més, **l'estat vergonyós i lamentable** en quals es troben els **vehicles** del **CME**. I de nou a la Comissaria de Martorell, on després d'infinites gestions amb tots els responsables (tant a reunions regionals, contacte amb els serveis d'administració,...) la situació, dia rere dia, només fa que empitjorar.

Aquesta comissaria que dona servei a més de 140.000 ciutadans residents i es multiplica exponencialment, ja que en la seva zona d'influència es troben els eixos viaris tan importants com l'AP2/7 i l'A2, té amb total seguretat el pitjor i més envellit de tots els parcs mòbils del CME.

Cap dels nous vehicles, amb mampara, ha arribat a la Comissaria. En l'actualitat la mitjana de quilòmetres, de tots els vehicles, supera en escreix els 300.000 i tots amb milers i milers d'hores de funcionament.

Hem denunciat, novament, que està en perill la seguretat i la integritat física de tots els agents. En poc temps, hem hagut de lamentar dos accidents amb ferits de gravetat i els responsables continuen mirant cap a un altre costat.

Tornem a insistir: «Després de cinc anys, **vehicles en funcionament les 24 hores del dia, 365 dies a l'any, ja no són segurs**».

EXIGIM SOLUCIONS URGENTS i que es doti de vehicles segurs a aquesta comissaria, **JA !!!**

USPAC, L'ESCUT DELS MOSSOS

Martorell, 21 de maig de 2021

